

Ihr Fachhändler/Approved Distributor:

www.trendoffice.de
www.dauphin-group.com

Vertrieb/Distribution:

| | | | Tel. | E-Mail |
|--|----------------|---------------------|-------------------|------------------------|
| Dauphin HumanDesign® Group GmbH & Co. KG | Espanstraße 36 | D 91238 Offenhausen | +49 (9158) 17-700 | info@dauphin-group.com |

Hersteller/Manufacturer:

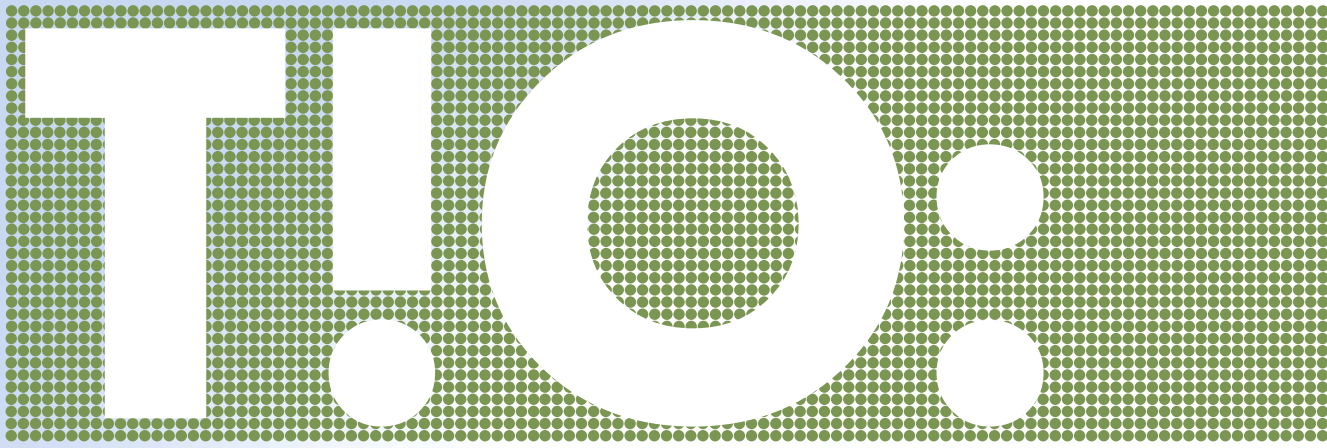
| | | | | |
|---|----------------|---------------------|-----------------|-----------------|
| Bürositzmöbelfabrik Friedrich-W. Dauphin GmbH & Co. | Espanstraße 29 | D 91238 Offenhausen | +49 (9158) 17-0 | info@dauphin.de |
|---|----------------|---------------------|-----------------|-----------------|

Dauphin HumanDesign® Center national:

| | | | | |
|---|--------------------------|-----------------------|--------------------------|-----------------------------|
| Dauphin HumanDesign® Center Berlin | Wittestraße 30c | D 13509 Berlin | +49 (30) 43 55 76-620 | dhdc.berlin@dauphin.de |
| Dauphin HumanDesign® Center Dresden | An der Flutrinne 12a | D 01139 Dresden | +49 (351) 795 26 64-630 | dhdc.dresden@dauphin.de |
| Dauphin HumanDesign® Center Frankfurt/Offenbach | Strahlenbergerstraße 110 | D 63067 Offenbach | +49 (69) 98 55 82 88-650 | dhdc.frankfurt@dauphin.de |
| Dauphin HumanDesign® Center Hamburg | Ausschläger Billdeich 48 | D 20539 Hamburg | +49 (40) 78 07 48-600 | dhdc.hamburg@dauphin.de |
| Dauphin HumanDesign® Center Hannover | Stellerstraße 34 | D 30916 Isernhagen | +49 (5136) 97 35 79-610 | dhdc.hannover@dauphin.de |
| Dauphin HumanDesign® Center Karlsruhe | Printzstraße 13 | D 76139 Karlsruhe | +49 (721) 6 25 21-20 | dhdc.karlsruhe@dauphin.de |
| Dauphin HumanDesign® Center Köln/Hürth | Kalscheurener Straße 19a | D 50354 Hürth-Efferen | +49 (2233) 2 08 90-640 | dhdc.koeln@dauphin.de |
| Dauphin HumanDesign® Center Offenhausen | Espanstraße 36 | D 91238 Offenhausen | +49 (9158) 17-421 | dhdc.offenhausen@dauphin.de |

Dauphin HumanDesign® Center international:

| | | | | |
|---|--|------------------------------|----------------------|----------------------------|
| Dauphin HumanDesign® Australia Pty. Ltd. | 2 Maas Street | AUS 2099 Cromer, NSW | +61 (410) 47 56 12 | dirk.woywod@dauphin.com.au |
| Dauphin HumanDesign® Belgium NV/SA. | Terbekehofdreef 46 | B 2610 Antwerpen Wilrijk | +32 (3) 887 78 50 | info@dauphin-nv-sa.be |
| Züco Dauphin HumanDesign® AG | Kirschgartenstrasse 7 | CH 4051 Basel | +41 (61) 283 80 0-0 | info@zueco-dauphin.ch |
| Dauphin Scandinavia A/S | Frederikssundsvej 272 | DK 2700 Kopenhagen/Brønshøj | +45 44 53 70 53 | info@dauphin.dk |
| Dauphin Scandinavia A/S (Showroom) | Barnängsgatan 46C | S 116 48 Stockholm | +46 (708) 75 75 53 | info@dauphin.dk |
| Dauphin France S. A. | 6, Allée du Parc de Garlande | F 92220 Paris/Bagneux | +33 (1) 46 54-1590 | info@dauphin-france.com |
| Dauphin HumanDesign® UK Limited | The Bridge, 12-16 Clerkenwell Road | GB London EC1M 5PQ | +44 (207) 324 62 10 | info@dauphinuk.com |
| Dauphin Italia S.r.l. | Via Gaetano Crespi 12 | I 20134 Milano | +39 (02) 76 01 83 94 | info@dauphin.it |
| Dauphin HumanDesign® B.V. | Staalweg 1-3 | NL 4104 AS Culemborg | +31 (345) 53 32 92 | info@dauphin.nl |
| Dauphin North America | 300 Myrtle Avenue | US 07005 Boonton, New Jersey | +1 (800) 631 11 86 | inquire@dauphin.com |
| Dauphin North America Chicago (Showroom) | 393 Merchandise Mart | US Chicago, IL 60654 | +1 (312) 467 02 12 | aliza.ameer@dauphin.com |
| Dauphin North America New York (Showroom) | 138 W 25th Street | US New York, NY 10001 | +1 (212) 302 43 31 | aliza.ameer@dauphin.com |
| Dauphin Office Seating S.A. (Pty.) Ltd. | 62 Hume Road, Dunkeld | ZA 2196 Johannesburg | +27 (11) 447 98 88 | info@dauphin.co.za |
| Dauphin Office Seating S.A. (Showroom) | Black River Park, Fir Street Observatory | ZA 7925 Cape Town | +27 (21) 448 36 82 | info@dauphin.co.za |



Work and Smile



dat-o
2011

T!O:
TREND OFFICE



Der Entspannte | sorgt für Transparenz

Sie bringen gerne frischen Wind in Ihr Leben. Und Transparenz ist Ihnen in Ihrem Office-Alltag mehr als wichtig.

The relaxed chair | ensures transparency

Bring a breath of fresh air to your life, but without sacrificing transparency in your office.



Design: Martin Ballendat + Dauphin Design-Team



Konsequente Designlinie von Dreh- und Besucherstühlen bis hin zu Konferenzmodellen | **entspanntes Arbeiten** durch elastische Netz-Rückenlehne und der Möglichkeit, sich weit zurückzulehnen durch großen Öffnungswinkel der Rückenlehne bis 128° | **individuelle Auswahl** der Ergonomiefunktionen (Sitztiefenverstellung, Sitzneigeverstellung, verstellbare Lumbalstütze, multifunktionale Armlehnen) und Designelemente (Netz, Polsterauflage, Nackenstütze, Kleiderbügel).

Design integrity from the swivel and visitor chairs to the conference models | **relax when working** thanks to an elastic mesh backrest and a mechanism with an opening angle of the backrest up to 128° allowing you to lean far back | **individually selectable** ergonomic functions (seat-depth adjustment, seat-tilt adjustment, adjustable lumbar support, multifunctional armrests) and design features (mesh, upholstered cushion, neckrest, coat hanger).

dat-o mesh (synchron)



DS+ DA 80515
+ Armlehnen/Armrests 171

Drehstuhl mit Komfortsitz und hoher **Netz-Rückenlehne (58 cm)** mit Nackenstütze. Die Delta-Synchron-plus-Mechanik ermöglicht entspanntes Relaxen mit einem Öffnungswinkel bis zu 128°. Multifunktionale Armlehnen mit soften PU-Auflagen.

Swivel chair with comfort seat and high **mesh backrest (58 cm)** with neckrest. The Delta-Synchron-plus mechanism allows relaxed sitting with an opening angle up to 128°. Multi-functional armrests with soft PU armpads.



DS DA 80405
+ Armlehnen/Armrests 172

Drehstuhl mit hoher **Netz-Rückenlehne (58 cm)**. Die Delta-Synchron-Mechanik mit komfortablem Schiebesitz und die optional verstellbare Lumbalstütze sorgen für entspanntes Relaxen mit komfortablem Sitzgefühl.

Swivel chair with high **mesh backrest (58 cm)**. The Delta-Synchron mechanism with comfortable sliding seat as well as the optionally adjustable lumbar support provide a relaxed feeling when sitting.

DS+ DA 80415 Drehstuhl mit Delta-Synchron-plus-Mechanik.
Swivel chair with Delta-Synchron-plus mechanism.



DA 80280 001

Höhenverstellbarer Konferenzdrehstuhl mit **Netz-Rückenlehne (46 cm)**, Armlehnen mit Kunststoff-Armauflagen. Das Fußkreuz ist mit Rollen oder Gleitern erhältlich.

Conference swivel chair (height-adjustable) with **mesh backrest (46 cm)**, armrests with plastic pads. The base is available with castors or glides.



DA 80260 001

Freischwinger mit atmungsaktiver **Netz-Rückenlehne (46 cm)**, 3fach stapelbar, Gestell verchromt, Armlehnen serienmäßig.

Cantilever chair with breathable **mesh backrest (46 cm)**, stackable up to 3-high, chrome frame, armrests as standard.

DA 80200 001 Vierbeiner mit Netz-Rückenlehne.
Four-legged chair with mesh backrest.

DA 80220 001 Vierbeiner **mit Rollen**, Netz-Rückenlehne.
Four-legged chair **with castors**, mesh backrest.

dat-o executive (synchron)



DS+ DA 80715
+ Armlehnen/Armrests 171

Drehstuhl mit Komfortsitz und **Netz-Rückenlehne mit Polsterauflage (58 cm)**. Delta-Synchron-plus-Mechanik mit Sitzneige- und Sitztiefeverstellung. Die netzbezogene, höhenverstellbare Nackenstütze lässt den Be-Sitzer optimal entspannen.

Swivel chair with comfort seat and **mesh backrest with upholstered cushion (58 cm)**. Delta-Synchron-plus mechanism with seat-tilt and seat-depth adjustment. The height-adjustable mesh backrest offers maximum comfort for relaxed sitting.



DS+ DA 80615
+ Armlehnen/Armrests 155

Drehstuhl mit Komfortsitz und **Netz-Rückenlehne mit Polsterauflage (58 cm)**. Die höhen- und breitenverstellbaren Armlehnen überzeugen durch angenehm weiche PU-Armauflagen.

Swivel chair with comfort seat and **mesh backrest with upholstered cushion (58 cm)**. The height and width-adjustable armrests feature pleasantly soft PU pads.

DS DA 80600 Drehstuhl mit Delta-Synchron-Mechanik.
Swivel chair with Delta-Synchron mechanism.



DA 80290 001

Höhenverstellbarer Konferenzdrehstuhl mit **Netz-Rückenlehne und Polsterauflage (46 cm)**, Armlehnen mit Kunststoff-Armauflagen. Das Fußkreuz ist mit Gleitern oder Rollen erhältlich.

Height-adjustable conference swivel chair with **mesh backrest and upholstered cushion (46 cm)**, armrests with plastic armpads. The base is available with glides or castors.



DA 80210 001

Vierbeiner mit atmungsaktiver **Netz-Rückenlehne und Polsterauflage (46 cm)**, 3fach stapelbar, Gestell verchromt, Armlehnen serienmäßig.

Four-legged chair with breathable **mesh backrest and upholstered cushion (46 cm)**, stackable up to 3-high, chrome frame, armrests as standard.

DA 80230 001 Vierbeiner mit Rollen, Netz-Rückenlehne mit Polsterauflage.
Four-legged model with castors, upholstered mesh backrest.

DA 80270 001 Freischwinger, Netz-Rückenlehne mit Polsterauflage.
Cantilever chair, upholstered mesh backrest.

Armlehnen/Armrests



2F-Armlehnen: höhen- (10 cm) und werkzeu-
glos breitenverstellbar (je 2,5 cm).
Auflagen PP: **Code 152.**
Auflagen PU soft: **Code 155.**

2F armrests: Height (10 cm) and width-adjust-
able (2.5 cm on each side) without the use of
tools. PP armpads: **Code 152.**
Soft PU armpads: **Code 155.**



3F-Armlehnen: höhen- (10 cm), werkzeuglos
breiten- (je 2,5 cm) und tiefenverstellbar (4 cm),
Auflagen PU soft, **Code 156.**

3F armrests: Height (10 cm), width (2.5 cm on
each side) and depth-adjustable (4 cm) without
the use of tools, soft PU armpads, **code 156.**



4F-Armlehnen: höhen- (10 cm), werkzeuglos
breiten- (je 2,5 cm), tiefenverstellbar (4 cm),
beidseitig um 30° schwenkbar, Auflagen PU soft.
Armlehnenträger Kunststoff schwarz: **Code 171.**
Armlehnenträger Aluminium poliert: **Code 172.**

4F armrests: Height (10 cm), width (2.5 cm
on each side) and depth-adjustable (4 cm)
without the use of tools, 30° swivel range on
both sides, soft PU armpads.
Black plastic armrest posts: **Code 171.**
Polished aluminium armrest posts: **Code 172.**



4F-Armlehnen: höhen- (10 cm), werkzeuglos
breiten- (je 2,5 cm), tiefenverstellbar (4 cm),
beidseitig um 30° schwenkbar, **Leder-Arm-
auflagen**, Armlehnenträger Aluminium poliert:
Code 173.

4F armrests: Height (10 cm), width (2.5 cm
on each side) and depth-adjustable (4 cm)
without the use of tools, 30° swivel range on
both sides, **leather armpads**, polished alumin-
ium armrest posts: **Code 173.**

Fußkreuze + Rollen/Bases + Castors



Standard: Fußkreuz Typ F (Ø 70 cm), Kunst-
stoff schwarz (RAL 9011), Rollen Ø 60 mm,
Code 81.

Standard: Base type F (Ø 70 cm), black plastic
(RAL 9011), castors Ø 60 mm, **code 81.**



Optionen: Fußkreuz Aluminium poliert, **Code 01.**
Ohne Abb.: Fußkreuz Aluminium schwarz,
Code 61.

Options: Polished aluminium base, **code 01.**
Not illustrated: Aluminium base, black,
code 61.

Mechaniken/Mechanisms

DS



Delta-Synchron-Mechanik: 3fach arretierbar,
Öffnungswinkel der Rückenlehne zum Sitz bis 128°,
stufenlose, seitliche Federkraftverstellung; optional
auch mit Sitztiefenverstellung (4 cm).

Delta-Synchron mechanism: Can be locked in 3
positions, backrest opening angle up to 128° with
respect to the seat and infinite, side-mounted
backrest tension adjustment; optionally available
with seat-depth adjustment (4 cm).

DS+



Delta-Synchron-plus-Mechanik: 3fach arretier-
bar, mit Sitztiefenverstellung (4 cm) mittels
Schiebesitz und Sitzneigeverstellung
(-1° oder -4°).

Delta-Synchron-plus mechanism: can be locked in
3 positions, with seat-depth adjustment (4 cm)
using sliding seat and seat-tilt adjustment
(-1° or -4°).



Großer Rückenlehnenöffnungswinkel bis 128°
Large backrest opening angle up to 128°

Optionen/Options



Lumbalstütze (Code 06): 4 cm höhen- und 1,5 cm
tiefenverstellbar, flexibel gelagert.

Lumbar support (Code 06): Height-adjustable
(4 cm) and depth-adjustable (1.5 cm), flexibly
mounted.



Nackenstütze (DA xx5xx/DAxx7xx): Mit Netz
bespannt, 8 cm höhenverstellbar und neigbar.

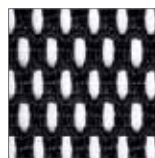
Neckrest (DA xx5xx/DAxx7xx): Covered in
mesh, height-adjustable (8 cm) and tiltable.



Kleiderbügel: Verchromter Kleiderbügel
(nur für Modelle mit Nackenstütze)

Coat hanger: Chrome coat hanger
(only for models with neckrest).

Rückenlehne/Backrest



Web A: 100% Polyester
atmungsaktiv, feuchtigkeitsregulierend/
breathable, moisture regulating

0465 Trampoline
schwarz/black



0466 Matrix
weiß/white