

# Ihr Fachhändler/Approved Distributor:

[www.trendoffice.de](http://www.trendoffice.de)

[www.dauphin-group.com](http://www.dauphin-group.com)

## Vertrieb/Distribution:

Dauphin HumanDesign® Group GmbH & Co. KG	Espanstraße 36	D 91238 Offenhausen	+49 (9158) 17-700	info@dauphin-group.com
--	----------------	---------------------	-------------------	------------------------

## Hersteller/Manufacturer:

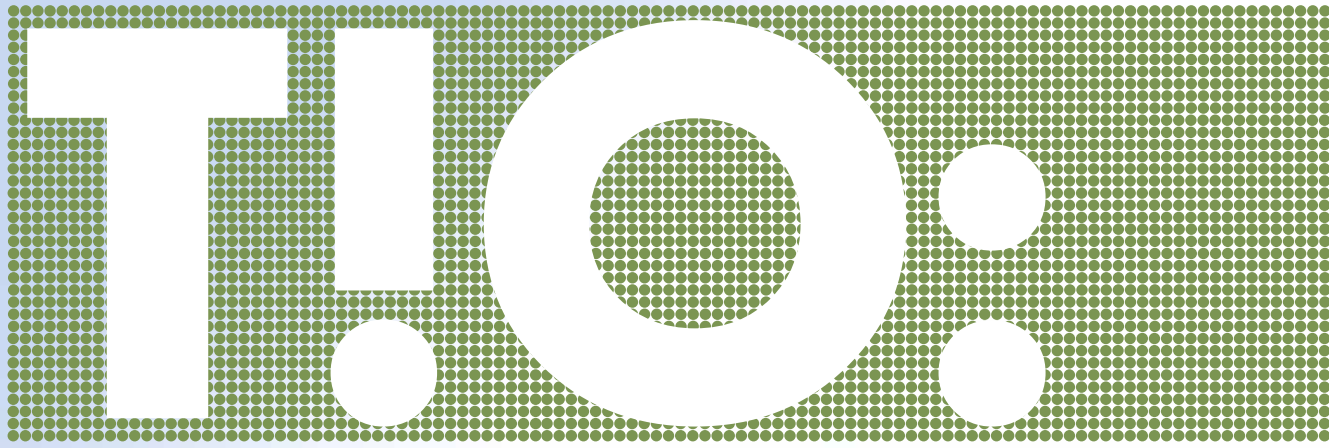
Bürositzmöbelfabrik Friedrich-W. Dauphin GmbH & Co.	Espanstraße 29	D 91238 Offenhausen	+49 (9158) 17-0	info@dauphin.de
---	----------------	---------------------	-----------------	-----------------

## Dauphin HumanDesign® Center national:

Dauphin HumanDesign® Center Berlin	Wittestraße 30c	D 13509 Berlin	+49 (30) 43 55 76-620	dhdc.berlin@dauphin.de
Dauphin HumanDesign® Center Dresden	An der Flutrinne 12a	D 01139 Dresden	+49 (351) 795 26 64-630	dhdc.dresden@dauphin.de
Dauphin HumanDesign® Center Frankfurt/Offenbach	Strahlenbergerstraße 110	D 63067 Offenbach	+49 (69) 98 55 82 88-650	dhdc.frankfurt@dauphin.de
Dauphin HumanDesign® Center Hamburg	Ausschläger Billdeich 48	D 20539 Hamburg	+49 (40) 78 07 48-600	dhdc.hamburg@dauphin.de
Dauphin HumanDesign® Center Hannover	Stellerstraße 34	D 30916 Isernhagen	+49 (5136) 97 35 79-610	dhdc.hannover@dauphin.de
Dauphin HumanDesign® Center Karlsruhe	Printzstraße 13	D 76139 Karlsruhe	+49 (721) 6 25 21-20	dhdc.karlsruhe@dauphin.de
Dauphin HumanDesign® Center Köln/Hürth	Kalscheurener Straße 19a	D 50354 Hürth-Efferen	+49 (2233) 2 08 90-640	dhdc.koeln@dauphin.de
Dauphin HumanDesign® Center Offenhausen	Espanstraße 36	D 91238 Offenhausen	+49 (9158) 17-421	dhdc.offenhausen@dauphin.de

## Dauphin HumanDesign® Center international:

Dauphin HumanDesign® Australia Pty. Ltd.	2 Maas Street	AUS 2099 Cromer, NSW	+61 (410) 47 56 12	dirk.woywod@dauphin.com.au
Dauphin HumanDesign® Belgium NV/SA.	Terbekehofdreef 46	B 2610 Antwerpen Wilrijk	+32 (3) 887 78 50	info@dauphin-nv-sa.be
Züco Dauphin HumanDesign® AG	Kirschgartenstrasse 7	CH 4051 Basel	+41 (61) 283 80 0-0	info@zueco-dauphin.ch
Dauphin Scandinavia A/S	Frederikssundsvej 272	DK 2700 Kopenhagen/Brønshøj	+45 44 53 70 53	info@dauphin.dk
Dauphin Scandinavia A/S (Showroom)	Barnängsgatan 46C	S 116 48 Stockholm	+46 (708) 75 75 53	info@dauphin.dk
Dauphin France S. A.	6, Allée du Parc de Garlande	F 92220 Paris/Bagneux	+33 (1) 46 54-1590	info@dauphin-france.com
Dauphin HumanDesign® UK Limited	The Bridge, 12-16 Clerkenwell Road	GB London EC1M 5PQ	+44 (207) 324 62 10	info@dauphinuk.com
Dauphin Italia S.r.l.	Via Gaetano Crespi 12	I 20134 Milano	+39 (02) 76 01 83 94	info@dauphin.it
Dauphin HumanDesign® B.V.	Staalweg 1-3	NL 4104 AS Culemborg	+31 (345) 53 32 92	info@dauphin.nl
Dauphin North America	300 Myrtle Avenue	US 07005 Boonton, New Jersey	+1 (800) 631 11 86	inquire@dauphin.com
Dauphin North America Chicago (Showroom)	393 Merchandise Mart	US Chicago, IL 60654	+1 (312) 467 02 12	aliza.ameer@dauphin.com
Dauphin North America New York (Showroom)	138 W 25th Street	US New York, NY 10001	+1 (212) 302 43 31	aliza.ameer@dauphin.com
Dauphin Office Seating S.A. (Pty.) Ltd.	62 Hume Road, Dunkeld	ZA 2196 Johannesburg	+27 (11) 447 98 88	info@dauphin.co.za
Dauphin Office Seating S.A. (Showroom)	Black River Park, Fir Street Observatory	ZA 7925 Cape Town	+27 (21) 448 36 82	info@dauphin.co.za



Work and Smile



my-self  
2011

**T!O:**  
**TREND OFFICE**



## **Der Automatische | sorgt automatisch für besten Sitz bei jedem Körpergewicht!**

In Ihrem Alltag müssen Sie viel teilen, sich anpassen, abwägen. Es geht aber auch anders: Die Drehstühle von my-self lassen Sie ganz automatisch optimal sitzen! Jedes Mal, wenn Sie Platz nehmen!

## **The automatic chair | automatically ensures the ideal posture whatever your weight!**

Sharing, adapting and weighing up your options are part of everyday life. However, there is another way. The swivel chairs in the my-self range automatically ensure the optimum posture when sitting – every time you sit down!





**Benutzerfreundlich** durch automatische Körpergewichtsanzpassung mit einem dynamisch synchronen Bewegungsablauf, für besonders kleine oder große Personen geeignet | **individuell** für alle Bereiche adaptierbar durch drei Gestaltungskonzepte: Membran, Netz und Polster | **nachhaltig** durch ökologieorientierte Herstellung aus sortenreinen oder recycelten Materialien, die zu 99% wieder recycelt werden können.

**User friendly** thanks to automatic body weight adjustment with a dynamically synchronised movement process, suitable for particularly large or small people | **can be individually configured** to suit any situation thanks to three design concepts: membrane, mesh and upholstered | **sustainable** environmentally-friendly design using homogeneous or recovered materials which are 99% recyclable.



**Benutzerfreundlich:  
dynamisch synchroner Bewegungsablauf mit  
automatischer Körpergewichts-anpassung.**

Ihr Bürostuhl für jede Situation. Modular und individuell in Design und Funktion. Dank einer speziellen Mechanik stellen sich die my-self-Modelle automatisch auf das Körpergewicht des jeweiligen Be-Sitzers ein und sind mit dieser Dynamik auch für besonders kleine oder große Personen geeignet.

Das heisst für Sie: **Optimales Sitzen ohne einen einzigen Handgriff.**

**Echt praktisch: Auch nach einem Platzwechsel oder Benutzen des Stuhls durch Kollegen ist keine neue Justierung - außer der Sitzhöhe - nötig!**

**User friendly:  
Dynamic synchronous movement process with  
automatic body weight adjustment.**

An office chair for any situation, modular and individual in terms of design and functions. Thanks to a special mechanism, the my-self models automatically adjust to the user's body weight, making them suitable even for particularly small or large people.

This means you can achieve the **optimum posture without having to lift a finger.**

**And even if you change places or your chair is used by colleagues, there is no need to readjust the chair, other than the seat height!**

---

**have a seat ...**

---



Membran | membrane



Netz | mesh



Polster | upholstered

**Individuell:**  
Durch drei Rückenlehnen-Gestaltungskonzepte für alle Bereiche adaptierbar.

Entdecken Sie die drei Gestaltungskonzepte!

Erstellen Sie ein Modell nach Ihren Wünschen – Der neue my-self ist einfach vielseitig: Drei verschiedene Gestaltungskonzepte auf einer Plattform machen ihn zu einem zuverlässigen und bedienungsfreundlichen Partner in Ihrem Office.

Egal ob junges Softwareunternehmen, sportliche Praxis oder freches Agenturumfeld: **my-self passt immer!**

**Individual:**  
Can be configured to suit any situation thanks to three backrest designs.

Discover the three different versions!

With the new, versatile my-self range, you can create an individual model to suit your needs. Three different backrest designs on a single platform make my-self chairs reliable and user-friendly partners in your office.

From a newly established software company to a sports practice or lively agency, **my-self always fits in!**

**... and be yourself!**



**Nachhaltig:**  
ökologieorientierte Herstellung aus sortenreinen  
oder recycelten Materialien. Die verwendeten  
Materialien sind zu 99% recyclebar.

**Sustainable:**  
Environmentally-friendly design using homogene-  
ous or recovered materials. The materials used  
are 99% recyclable.

---

**keep it simple ...**

---



Ökologie steckt bei uns im Detail! Daher macht Ihnen my-self das Umweltschoneren ganz leicht: Wir verwenden nicht nur Materialien, die zu 99 % recyclebar sind, sondern wenden auch umweltbewusstes Engineering an: Die Rückenlehne wird separat im gleichen Karton geliefert und kann von Ihnen ganz ohne Werkzeug mit einem patentierten Klick-Verschluss innerhalb von Sekunden montiert werden. Und macht so eine Lieferung in kleiner, umweltschonender Umverpackung möglich.

At Trendoffice, ecological issues are a key consideration! my-self therefore makes it easy to protect the environment. Not only do we use materials which are 99% recyclable, we also operate a policy of environmentally-friendly engineering. The backrest is supplied separately in the same carton and features a patented click fastener allowing you to assemble it without tools within seconds. As a result, the chairs can be delivered in small, eco-friendly packaging.

**... and think big!**



**AS+** **MY 79105** membrane  
+ Armlehnen/Armrests 155

Drehstuhl mit flexibler, werkzeuglos montierbarer **Kunststoff-Membran-Rückenlehne (55 cm)**. Die neu entwickelte Auto-Synchron-plus-Mechanik überzeugt mit ihrem synchronen Bewegungsablauf. Durch drei Raststufen in der Rückenlehnenneigung lässt sich der Öffnungswinkel individuell, aber dennoch dynamisch gestalten. Der Neigungswinkel der Rückenlehne ist in vorderster Position arretierbar.

Swivel chair with flexible **plastic membrane backrest (55 cm)** which can be assembled without the use of tools. The newly developed Auto-Synchron-plus mechanism impresses with its synchronous movement process. Three locking positions allow you to set the backrest opening angle individually yet dynamically. The backrest tilt angle can be locked in the forwardmost position.

**AS** **MY 79100** Drehstuhl mit Auto-Synchron-Mechanik.  
Swivel chair with Auto-Synchron mechanism.



**AS+** **MY 79205** mesh  
+ Armlehnen/Armrests 155

Drehstuhl mit atmungsaktiver **Netz-Rückenlehne (55 cm)**, die in vier attraktiven Farben erhältlich ist. Benutzerfreundlich ausgestattet mit der intelligenten Auto-Synchron-plus-Mechanik mit automatischer Körpergewichts-anpassung inklusive Sitzneige- und Sitztiefenverstellung. Die optionale, höhenverstellbare Lumbalstütze sorgt für zusätzlichen Sitzkomfort.

Swivel chair featuring a breathable **mesh backrest (55 cm)** which is available in four attractive colours. User-friendly specification including the intelligent Auto-Synchron-plus mechanism with automatic body-weight adjustment as well as seat-tilt and seat-depth adjustment. The optional height-adjustable lumbar support provides additional comfort when sitting.

**AS** **MY 79200** Drehstuhl mit Auto-Synchron-Mechanik.  
Swivel chair with Auto-Synchron mechanism.



**AS+** **MY 79115** comfort  
+ Armlehnen/Armrests 155

Drehstuhl mit **Kunststoff-Membran-Rückenlehne (55 cm) und komfortabler Polsterauflage**. Die höhen- und breitenverstellbaren Armlehnen haben angenehm weiche PU-Auflagen. Durch Optionen wie poliertes Aluminiumfußkreuz und hochwertige Bezugstoffe bleiben keine Ausstattungswünsche offen.

Swivel chair with **plastic membrane backrest (55 cm) and comfortable upholstered cushion**. The height and width-adjustable armrests have pleasantly soft PU pads. Options such as a polished aluminium base and high-quality upholstery fabrics allow you to choose exactly the specification you want.

**NPR**



**AS+** **MY 79315** comfort XL  
+ Armlehnen/Armrests 128

**NPR-Drehstuhl** mit gepolsterter **Kunststoff-Membran-Rückenlehne (53 cm)**, serienmäßig mit höhenverstellbarer Lumbalstütze. Die Auto-Synchron-plus-Mechanik mit automatischer Körpergewichts-anpassung und 10 cm Sitz-tiefenverstellung erfüllt im besonderen die Anforderungen sowohl kleiner als auch sehr großer Personen. Die 5F-Armlehnen mit 15 cm Breitenverstellung erfüllen die Anforderungen der niederländischen Praxisrichtlinie.

**NPR swivel chair** with upholstered **plastic membrane backrest (53 cm)** and comfortable cushion, available with a height-adjustable lumbar support as standard. The Auto-Synchron-plus mechanism with automatic body-weight adjustment and 10 cm seat-depth adjustment caters for the ergonomic needs of both very large and small people. The 5F armrests with 15 cm width adjustment meet the requirements of the NPR standard.

**AS** **MY 79110** Drehstuhl mit Auto-Synchron-Mechanik.  
Swivel chair with Auto-Synchron mechanism.

**AS+** **MY 79405 128** NPR-Drehstuhl mit Netz-Rückenlehne.  
NPR swivel chair with mesh backrest.



**MY 79010 000**

Vierbeiner mit attraktiver **Kunststoff-Membran-Rückenlehne (37 cm)**, **Sitz mit Polsterauflage**. Das 4fach stapelbare Gestell ist schwarz oder optional verchromt. Der Vierbeiner ist sowohl mit als auch ohne Armlehnen erhältlich.

Four-legged chair with attractive **plastic membrane backrest (37 cm) and with upholstered seat**. The black frame is stackable up to 4-high and is optionally available in chrome. The four-legged chair is available with or without armrests.

**MY 79020 000** Vierbeiner mit Membran-Rückenlehne und komfortabler Polsterauflage für Sitz und Rückenlehne.

Four-legged chair with membrane backrest and comfortable upholstered cushion for the seat and backrest.



**MY 79070 085**

Freischwinger mit **Kunststoff-Membran-Rückenlehne (37 cm)** und komfortabler **Polsterauflage für Sitz und Rückenlehne**. Das Gestell ist 3fach stapelbar. Auch der Freischwinger ist sowohl mit als auch ohne Armlehnen erhältlich.

Cantilever chair with **plastic membrane backrest (37 cm)** and comfortable **upholstered cushion for the seat and backrest**. The frame is stackable up to 3-high. The cantilever chair too is available with or without armrests.

**MY 79060 000** Freischwinger mit Membran-Rückenlehne und komfortabler Sitz-Polsterauflage.

Cantilever chair with membrane backrest and comfortable upholstered seat cushion.



**MY 79030 085**

Vierbeiner mit atmungsaktiver **Netz-Rückenlehne (39 cm)**, **Sitz mit Polsterauflage**. Das 4fach stapelbare Gestell ist schwarz oder optional verchromt. Der Vierbeiner ist sowohl mit als auch ohne Armlehnen erhältlich.

Four-legged chair with breathable **mesh backrest (39 cm)**, **with upholstered seat**. The black frame is stackable up to 4-high and is optionally available in chrome. The four-legged chair is available with or without armrests.



**MY 79080 085**

Freischwinger mit atmungsaktiver **Netz-Rückenlehne (39 cm)**, **Sitz mit Polsterauflage**. Das Gestell ist 3fach stapelbar. Auch der Freischwinger ist sowohl mit als auch ohne Armlehnen erhältlich.

Cantilever chair with breathable **mesh backrest (39 cm)**, **with upholstered seat**. The frame is stackable up to 3-high. The cantilever chair too is available with or without armrests.

---

**MY 79030 000** Vierbeiner mit Netz-Rückenlehne, ohne Armlehnen.  
Four-legged chair with mesh backrest, without armrests.

**MY 79080 000** Freischwinger mit Netz-Rückenlehne, ohne Armlehnen.  
Four-legged chair with mesh backrest, without armrests.

---



## Armlehnen/Armrests



**2F-Armlehnen:** höhen- (10 cm) und werkzeu-  
los breitenverstellbar (je 2,5 cm).  
Auflagen PP: **Code 152.**  
Auflagen PU soft: **Code 155.**  
**2F armrests:** Height (10 cm) and width-adjust-  
able (2.5 cm on each side) without the use of  
tools. PP arm pads: **Code 152.**  
Soft PU arm pads: **Code 155.**



**3F-Armlehnen:** höhen- (10 cm), werkzeuglos  
breiten- (je 2,5 cm) und tiefenverstellbar (4 cm),  
Auflagen PU soft, **Code 156.**  
**3F armrests:** Height (10 cm), width (2.5 cm on  
each side) and depth-adjustable (4 cm) without  
the use of tools, soft PU arm pads, **code 156.**



**4F-Armlehnen:** höhen- (10 cm), werkzeuglos  
breiten- (je 2,5 cm), tiefenverstellbar (4 cm),  
beidseitig um 30° schwenkbar, Auflagen PU soft.  
Armlehenträger Kunststoff schwarz: **Code 171.**  
Armlehenträger Aluminium poliert: **Code 172.**  
**4F armrests:** Height (10 cm), width (2.5 cm  
on each side) and depth-adjustable (4 cm)  
without the use of tools, 30° swivel range on  
both sides, soft PU arm pads.  
Black plastic armrest posts: **Code 171.**  
Polished aluminium armrest posts: **Code 172.**



**5F-Armlehnen (nur für my-self NPR):**  
höhen- (10 cm), werkzeuglos 3fach breiten-  
(je Seite 7,5 cm), tiefenverstellbar (4 cm),  
radial schwenkbar um 360°, Auflagen PU soft,  
Armlehenträger Kunststoff schwarz, **Code 128.**  
**5F armrests (for my-self NPR only):**  
Height-adjustable (10 cm), width-adjustable in  
3 positions (7.5 cm on each side) and depth-  
adjustable (4 cm) without the use of tools,  
360° radial swivel range, black plastic armrest  
posts, **code 128.**

## Fußkreuze + Rollen/Bases + Castors



**Standard:** Fußkreuz Typ F (Ø 70 cm), Kunst-  
stoff schwarz (RAL 9011), Rollen Ø 60 mm,  
**Code 81.**  
**Standard:** Base type F (Ø 70 cm), black plastic  
(RAL 9011), castors Ø 60 mm, **code 81.**



**Optionen:** Fußkreuz Aluminium poliert, **Code 01.**  
Ohne Abb.: Fußkreuz Aluminium schwarz,  
**Code 61.**  
**Options:** Polished aluminium base, **code 01.**  
Not illustrated: Aluminium base, black,  
**code 61.**



**NPR-Version:** Fußkreuz Typ J (Ø 72 cm),  
Kunststoff schwarz (RAL 9011), Rollen Ø 60 mm,  
**Code 87.**  
**NPR model:** Base type J (Ø 72 cm), black plas-  
tic (RAL 9011), castors Ø 60 mm, **code 87.**

## Mechaniken/Mechanisms



**Auto-Synchron-Mechanik:** Automatische, gewichts-  
gesteuerte Anpassung des Rückenlehnengegen-  
drucks; synchroner Bewegungsablauf; individuelle,  
zweistufige Voreinstellung möglich, Neigungswinkel  
der Rückenlehne 3fach einstellbar, Rückenlehne in  
vorderster Position arretierbar.

**Auto-Synchron mechanism:** Automatic, weight-con-  
trolled adjustment of the backrest counterpressure;  
synchronised movement process; individual, dual-  
position pre-adjustment possible, backrest tilt angle  
can be set to 3 positions, backrest can be locked in  
the forwardmost position.



**Auto-Synchron-plus-Mechanik:** Wie Auto-Synchron-  
Mechanik, jedoch mit zweistufiger Sitzneigever-  
stellung (-1°/-6°) und Sitztiefenverstellung mit-  
tels Schiebesitz (5 cm).

**Auto-Synchron-plus mechanism:** As Auto-Synchron  
mechanism, only with dual-position seat-tilt adjust-  
ment (-1°/-6°) and seat-depth adjustment with  
sliding seat (5 cm).

## Optionen/Options



**Lumbalstütze (Code 06):** 6 cm höhenverstellbar  
(für my-self mesh und comfort;  
Standard für my-self NPR).

**Lumbar support (code 06):** Height-adjustable 6 cm.  
(for my-self mesh and comfort;  
standard for NPR models).

## Rückenlehnen/Backrests



**membrane:**  
Rückenlehne mit Kunststoff-Membran,  
schwarz, **Code 9100.**  
Backrest with black plastic membrane,  
**code 9100.**

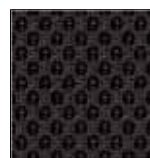


**comfort:**  
Rückenlehne mit Kunststoff-Membran  
(rückseitig sichtbar) und Polsterauflage,  
Bezugsstoffe gemäß Farbkarte.  
Backrest with plastic membrane (rear side  
visible) and upholstered cushion, fabrics  
according to fabric collection.

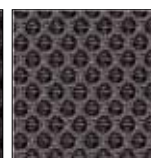


**mesh (Web M):** 100% Polyester  
Rückenlehne mit semitransparentem Netzge-  
webe, atmungsaktiv, feuchtigkeitsregulierend  
Backrest with breathable, moisture regulating,  
semi-transparent mesh fabric

## Netzfarben/Mesh colors



**4290** schwarz  
black



**4291** dunkelgrau  
dark grey



**4292** dunkelblau  
dark blue



**4293** rot  
red